

Un site Préhistorique (Paléolithique?) découvert à Sumatra en 1975

Localisation du gisement de Gunung Meraksa, Sumatra Sud, Indonésie

Les objets préhistoriques ont été mis au jour près de l'ancien puits pétrolier Gunung Meraksa (Me-14), aujourd'hui désaffecté. Ces pièces de silex reposaient sur une couche de terre protégeant un sol de latérite, au bord d'un promontoire naturel. L'exploration initiale fut rapide et les observations scientifiques sont restées limitées par les contraintes de temps de l'époque. Accéder à ce site reste un défi majeur. Si la route d'accès avait été consolidée pour les besoins logistiques, avec des ponts sur des ravins escarpés, l'état actuel de la piste après des décennies de jungle est très incertain. Pour toute expédition, il est indispensable de solliciter l'aval de Pertamina, la compagnie nationale de pétrole. Enfin, n'oublions pas que cette région sauvage est l'habitat naturel des tigres de Sumatra, mais aussi des éléphants, des ours et de nombreux serpents et scorpions.

Zoom sur les objets trouvés

Les pièces récoltées (Fig. 2) se composent principalement de quelques outils aux faces travaillées montrant des traces d'impacts et de nombreux éclats de silex. La forte présence de ces éclats nous laisse supposer qu'il s'agissait d'un atelier de fabrication d'outils plutôt que d'un lieu d'habitation permanent. Le choix du silex est logique : la région regorge de bois fossilisé et de calcédoine dans ses rivières. L'analyse de la matière gris-brun révèle des fragments de plantes emprisonnés (Fig. 3). Enfin, les bords taillés avec précision témoignent d'une technique de frappe caractéristique (Fig. 4). Tous ces indices suggèrent que nous sommes face à un site datant de l'époque du Paléolithique.

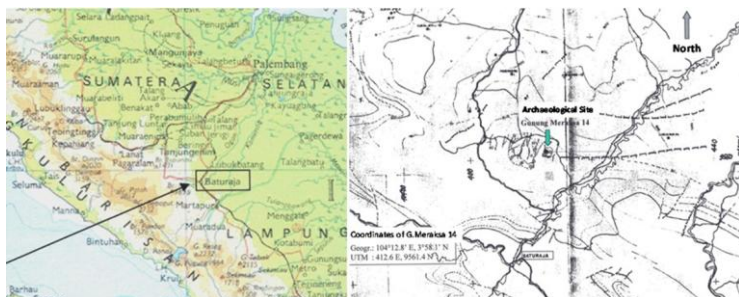


Fig.1 Situation et accès au site



Fig.2 Exemples d'artefacts et éclats récoltés

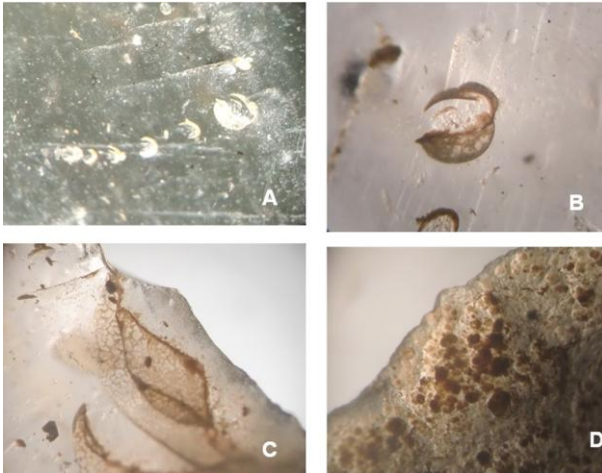


Fig.3 Exemples de restes de plantes (pollens, cuticules, etc.) enfermés dans la masse de chert (A,B,C). Surface rugueuse du chert (D.)

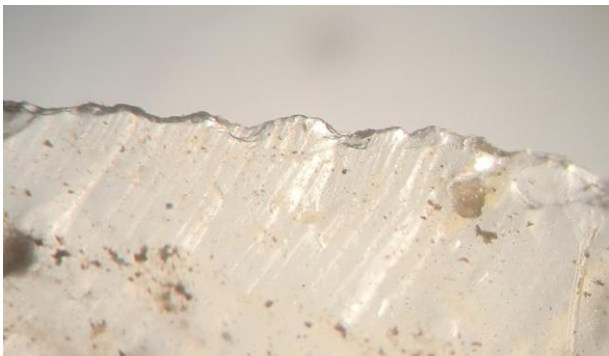


Fig.4 Exemple de bord dentelé